



グループホーム  
スイングフェイス



人と人が、心と繋がり、みんなで笑顔になる未来



日常生活上の支援を行います。

相談

食事

入浴

排泄

健康管理

金銭管理

余暇活動

特定非営利活動法人スイングフェイス

〒841-0063

佐賀県鳥栖市下野町 1974 番地 1

TEL/FAX:0942-83-7077

鳥栖 スイングフェイス 検索

<https://www.swing-face.com/>



## 壱号館

## 男子棟



- 利用定員 / 7名
- 主な施設 / 居室 7・浴室 1・洗面所 2・トイレ 2

### 料金表

賃料（壱号館）	22,000 円（※）
賃料（弐号館）	20,000 円（※）
水道光熱費	16,000 円
食材費	朝食 260 円 / 食 昼食 400 円 / 食 夕食 500 円 / 食
預り金等管理費	1,000 円

## 弐号館

## 女子棟

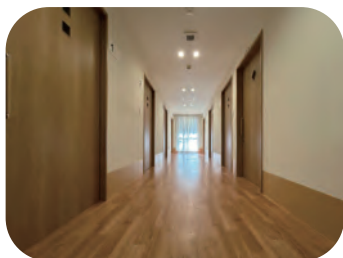
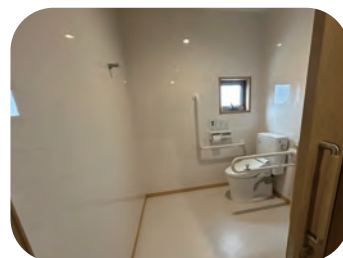


- 利用定員 / 7名
- 主な施設 / 居室 7・浴室 1・洗面所 2・トイレ 2

### 利用料金一例

朝食 30 日 × 260 円 = 7,800 円	
昼食 10 日 × 400 円 = 4,000 円	
夜食 30 日 × 500 円 = 15,000 円	
預り金等管理費	= 1,000 円
水道光熱費	= 16,000 円
プラス賃料	
合計	
壱号館	= 65,800 円
弐号館	= 63,800 円

（※）生活保護または市町村民税非課税世帯の方が月額 10,000 円の家賃補助を受けた場合の金額です。



### 周辺施設

- JR 久留米駅 1,500m
- バス停（総合福祉会館前）500m
- コンビニ 600m
- ドラッグストア 1,400m

